

## Contatti

**Essevu Montaggi S.r.l.s.**

**Sede:**  
C.so Giuseppe Garibaldi 27 - Brindisi

**Contatti:**  
0831.170.7358  
371.332.0341

[www.essevu-montaggi.com](http://www.essevu-montaggi.com)  
[info@essevu-montaggi.com](mailto:info@essevu-montaggi.com)

### I nostri servizi:

LAVORI SU FUNE  
COPERTURE INDUSTRIALI  
CARPENTERIA METALLICA  
MONTAGGI INDUSTRIALI  
IMPIANTI FOTOVOLTAICI  
LEGNO LAMELLARE  
BONIFICHE AMIANTO  
FACCIAE E CAPPOTTI  
MANUTENZIONI



# MONTAGGI COPERTURE MANUTENZIONI INDUSTRIALI

Visita il nostro sito  
[www.essevu-montaggi.com](http://www.essevu-montaggi.com)



Passione e  
competenza



01

## Coperture Industriali

La parte superiore degli edifici industriali, realizzati per la protezione di macchinari, scorte di merci e personale si identificano come coperture industriali, e rappresentano il nostro **core business**.

Eseguiamo molteplici tipologie di coperture per tetti di capannoni industriali come:

- **Lamiera grecata su cemento, ferro e legno;**
- **Pannelli coibentati su cemento, ferro e legno;**
- **Coibentati in opera con doppia lamiera e isolante interposto su ferro e legno;**
- **Coperture tetti piani in guaina bituminosa su solai in cemento, ferro e legno;**
- **Coperture tetti piani in manto sintetico su solai in cemento, ferro e legno.**

02

## Facciate e cappotti

Le facciate rappresentano la **struttura esterna di un edificio caratterizzandone l'aspetto estetico**. Una facciata ottimale **riduce il consumo energetico** perché funge da coibentazione, garantendo isolamento sia termico che acustico.

Grazie alla loro struttura e all'ampia scelta di colori e prodotti, **le facciate continue offrono innumerevoli possibilità**, permettendo di conferire all'edificio un carattere inconfondibile.

Se hai necessità di questa tipologia di lavorazione contattaci e **concorda con noi un sopralluogo gratuito**.

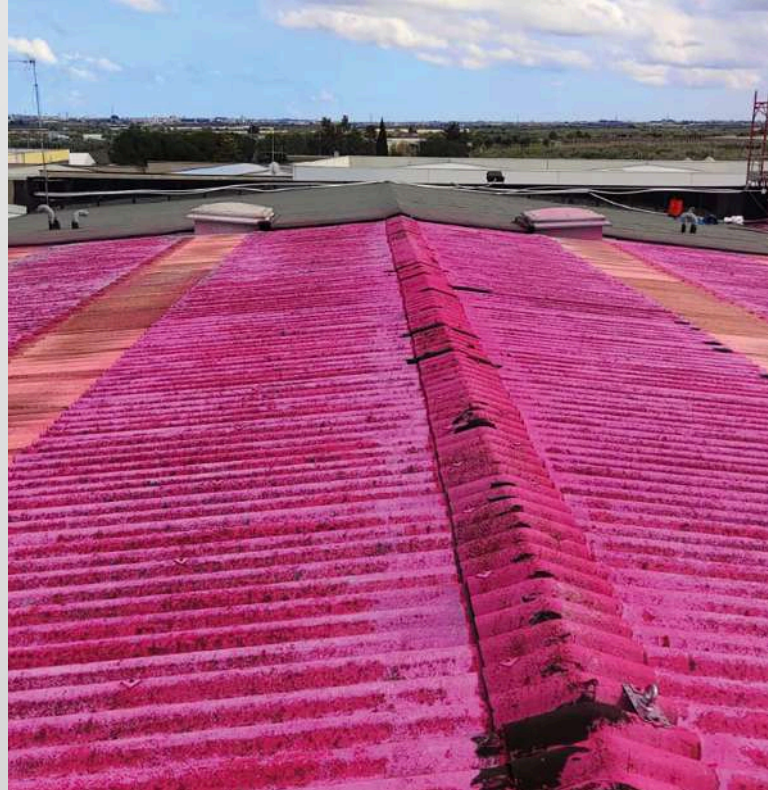
# 03

## Bonifiche Amianto

La **bonifica dell'amianto** è uno degli interventi più significativi nell'ambito della **mesa in sicurezza** e restituzione di edifici, impianti e aree contaminate.

La procedura di smaltimento migliore viene scelta in base alla complessità dell'ambiente o dell'edificio da trattare, nonché in base al livello di degrado dei manufatti interessati.

- **Bonifica per confinamento**
- **Bonifica per incapsulamento**
- **Bonifica per rimozione dell'amianto a matrice compatta;**
- **Bonifica per rimozione dell'amianto a matrice friabile.**



# 04

## Carpenteria e Montaggi

È considerata come l'insieme dei lavori di **siderurgia destinati all'edilizia**, che servono per realizzare **strutture metalliche portanti** in vari contesti.

A livello industriale le **carpenterie metalliche hanno un ruolo chiave nell'architettura** ampliando le possibilità di costruire edifici grandi e resistenti. Sfruttando le proprietà del metallo, in particolare il ferro e le sue leghe come l'acciaio è possibile costruire strutture ampie e leggere eliminando molti limiti dati da materiali quali la pietra, la calce o il legno.

Se hai necessità di questa tipologia di lavorazione contattaci e **concorda con noi un sopralluogo gratuito.**



## Manutenzioni

### Tetto senza problemi

Un contratto di manutenzione, con canone annuale variabile a seconda della tipologia di manutenzione richiesta, **garantisce un tetto senza problemi**. Due volte all'anno, in corrispondenza del cambio stagione tecnici specializzati effettuano le operazioni di manutenzione programmata: **verifica dei fissaggi, dei giunti di dilatazione, delle siliconature, delle guarnizioni, e delle linee vita**.

### Impianti fotovoltaici

La manutenzione e la regolare pulizia dei pannelli fotovoltaici permette di massimizzare l'assorbimento delle radiazioni solari, ottimizzare i costi di installazione e allungare la vita dell'impianto. Periodicamente viene **verificato il fissaggio** dei moduli, **la connessione** dei moduli e più in generale **gli organi meccanici ed elettrici sottoposti ad usura**. Particolare attenzione è riservata anche alla **pulizia dei moduli** con acqua demineralizzata al fine di **eliminare gli effetti negativi dello sporco** sul rendimento energetico degli stessi causato da polveri, smog e precipitazioni naturali.

## 05

### Lavori su Fune

Svolgiamo montaggi industriali con metodi di accesso e posizionamento mediante funi, anche in acrobatica, grazie all'ausilio di nostre figure professionali altamente specializzate.

Gli ambiti lavorativi riguardano quasi tutti i settori produttivi: edilizia, industria, telecomunicazioni, decoro urbano, bonifiche ambientali, mondo dello spettacolo e dello sport, eventi culturali fieristici, e persino la nautica.

Se hai necessità di questa tipologia di lavorazione contattaci e concordiamo con noi un sopralluogo gratuito.

Partner:

